

Entre Sol

**NOTA :**

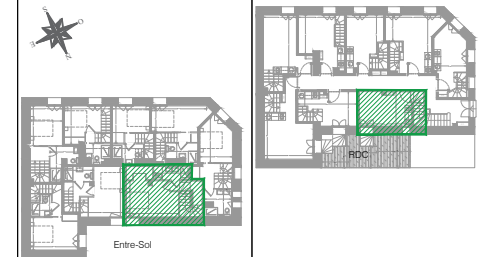
La société se réserve la possibilité d'apporter à ce plan les modifications dues à des impératifs d'ordre où de choix de mise en oeuvre techniques ou administratifs.  
 Les surfaces indiquées sont approximatives. Les retombées soffites, faux-plafonds, canalisations et radiateurs ne sont pas toujours représentés sur ce plan.  
 Les surfaces des différentes pièces intègrent les placards. L'emplacement de l'évier de cuisine sera maintenu selon le plan technique. Tolérance 5%.  
 Gains assujéties à variations. Les plantations sont présentées à titre décoratif et à maturité. Les teintes définitives des façades seront choisies par l'Architecte.  
 La disposition des équipements est donné à titre indicatif. Document non contractuel.

# LE RAFAËL

Appartement n°01

2 pièces

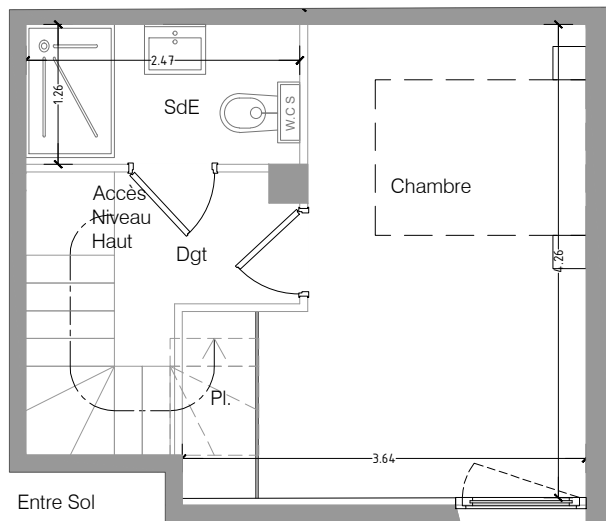
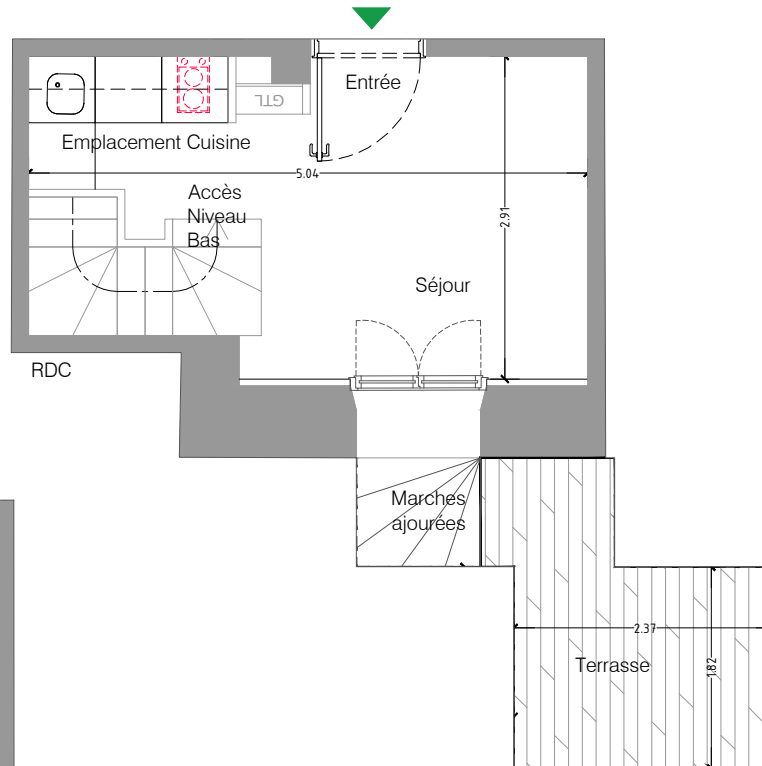
Localisation  
RDC



Entrée/Séjour/Cuisine	= 12.90m <sup>2</sup>
Chambre	= 15.40 m <sup>2</sup>
Salle d'eau avec WC	= 3.45 m <sup>2</sup>
Dgt	= 3.75 m <sup>2</sup>
<b>Surface Habitable</b>	<b>= 35.50 m<sup>2</sup></b>
Terrasse	= 8.10 m <sup>2</sup>

28 février 2019



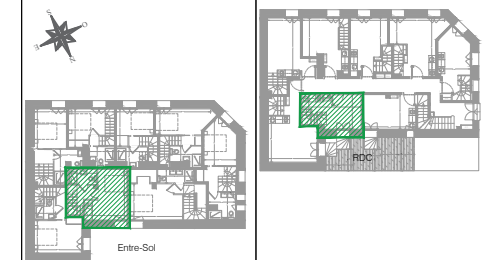


# LE RAFAËL

Appartement n°02

2 pièces

Localisation  
RDC



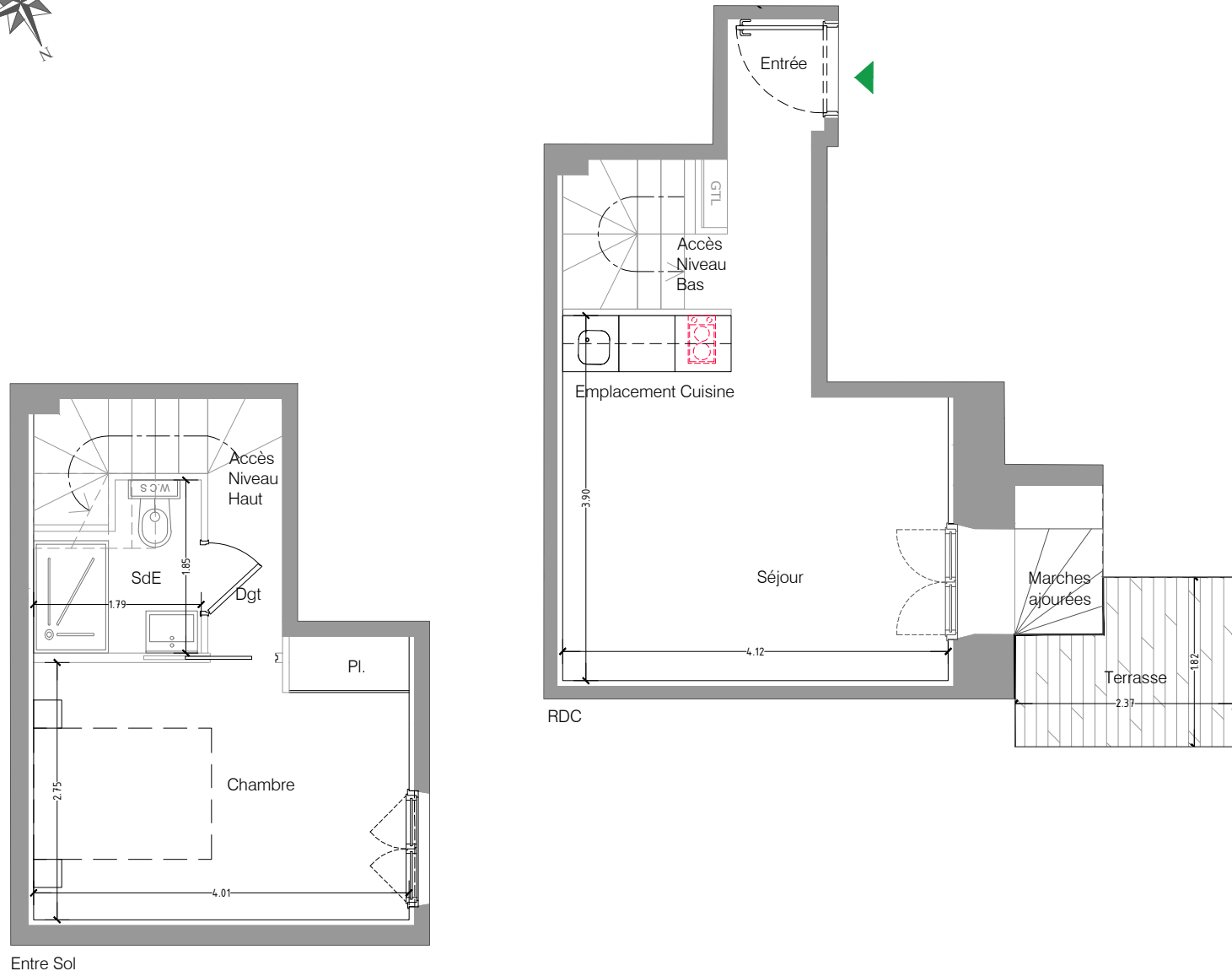
Entrée/Séjour/Cuisine	= 11.15m <sup>2</sup>
Chambre	= 12.60 m <sup>2</sup>
Salle d'eau avec WC	= 3.00 m <sup>2</sup>
Dgt	= 2.25 m <sup>2</sup>
<b>Surface Habitable</b>	<b>= 29.00 m<sup>2</sup></b>

28 février 2019



**NOTA :**

La société se réserve la possibilité d'apporter à ce plan les modifications dues à des impératifs d'ordre où de choix de mise en oeuvre techniques ou administratifs.  
 Les surfaces indiquées sont approximatives. Les retombées soffites, faux-plafonds, canalisations et radiateurs ne sont pas toujours représentés sur ce plan.  
 Les surfaces des différentes pièces intègrent les placards. L'emplacement de l'évier de cuisine sera maintenu selon le plan technique. Tolérance 5%.  
 Gains assujetties à variations. Les plantations sont présentées à titre décoratif et à maturité. Les teintes définitives des façades seront choisies par l'Architecte.  
 La disposition des équipements est donné à titre indicatif. Document non contractuel.

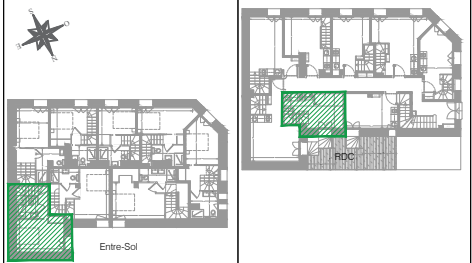


# LE RAFAËL

**Appartement n°03**

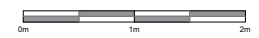
**2 pièces**

Localisation  
**RDC**



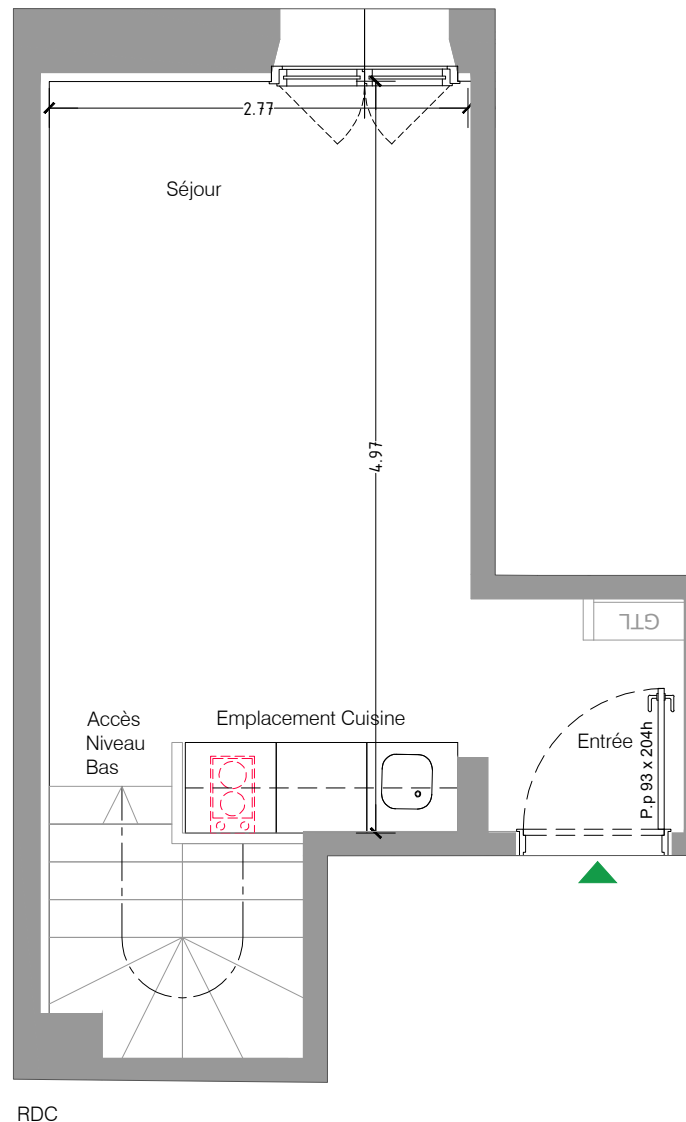
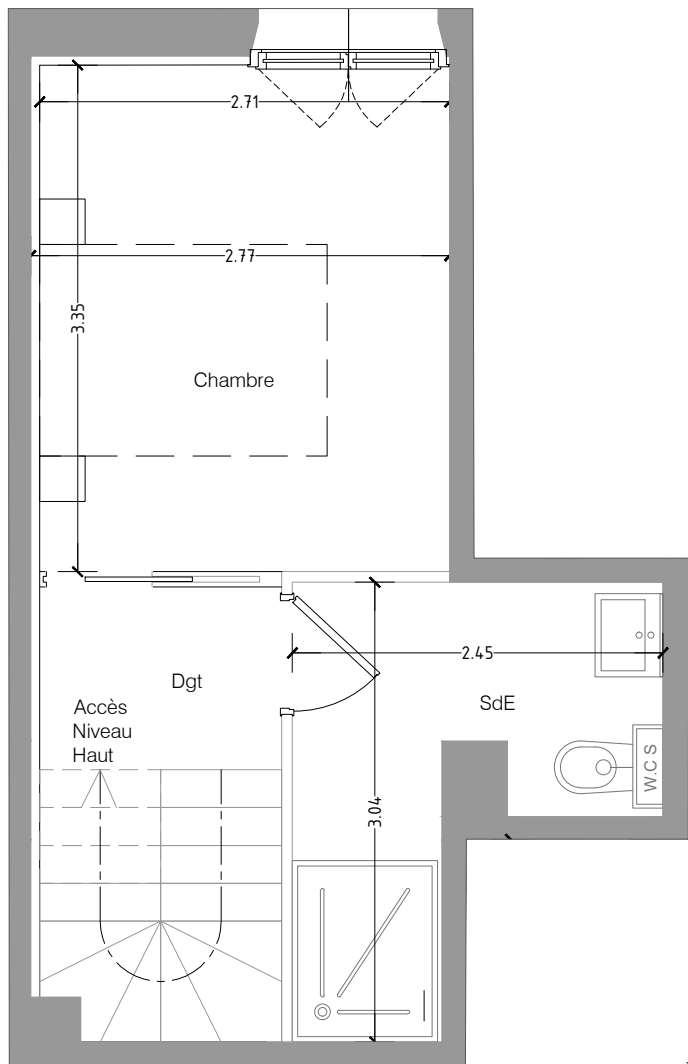
Entrée/Séjour/Cuisine	= 18.20m <sup>2</sup>
Chambre	= 11.40 m <sup>2</sup>
Salle d'eau avec WC	= 2.80 m <sup>2</sup>
Dgt	= 1.70 m <sup>2</sup>
<b>Surface Habitable</b>	<b>= 34.10 m<sup>2</sup></b>

28 février 2019



**NOTA :**

La société se réserve la possibilité d'apporter à ce plan les modifications dues à des impératifs d'ordre où de choix de mise en oeuvre techniques ou administratifs.  
 Les surfaces indiquées sont approximatives. Les retombées soffites, faux-plafonds, canalisations et radiateurs ne sont pas toujours représentés sur ce plan.  
 Les surfaces des différentes pièces intègrent les placards. L' emplacement de l'évier de cuisine sera maintenu selon le plan technique. Tolérance 5%.  
 Gains assujéties à variations. Les plantations sont présentées à titre décoratif et à maturité. Les teintes définitives des façades seront choisies par l' Architecte.  
 La disposition des équipements est donné à titre indicatif. Document non contractuel.

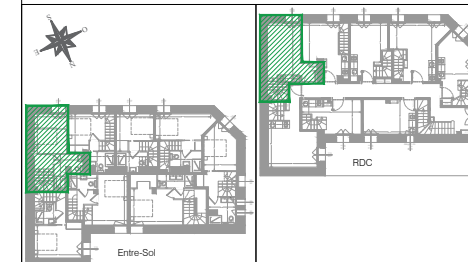


# LE RAFAËL

Appartement n°04

2 pièces

Localisation  
RDC



Entrée/Séjour/Cuisine	= 15.45m <sup>2</sup>
Chambre	= 9.15 m <sup>2</sup>
Salle d'eau avec WC	= 5.00 m <sup>2</sup>
Dgt	= 2.70 m <sup>2</sup>
<b>Surface Habitable</b>	<b>= 32.30 m<sup>2</sup></b>

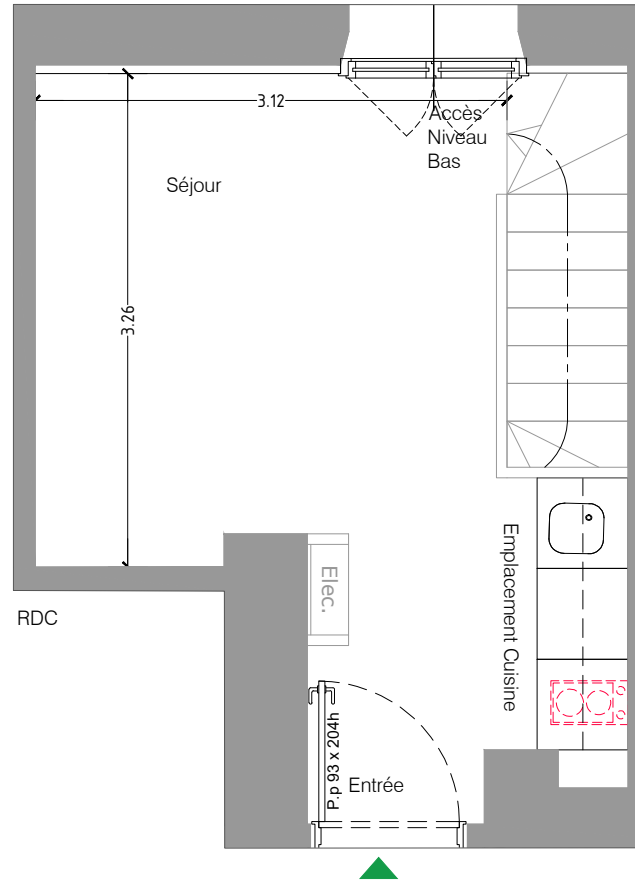
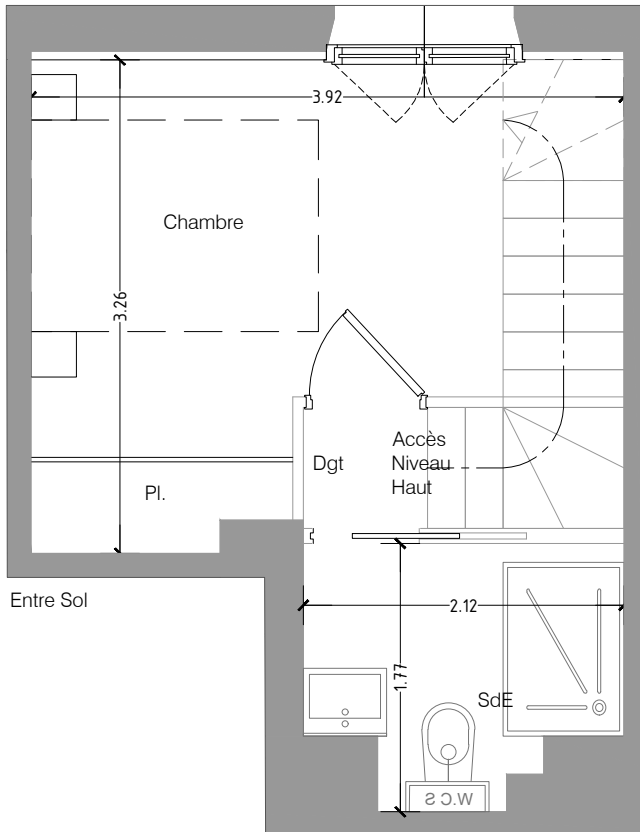
28 février 2019



Entre Sol

**NOTA :**

La société se réserve la possibilité d'apporter à ce plan les modifications dues à des impératifs d'ordre où de choix de mise en oeuvre techniques ou administratifs.  
 Les surfaces indiquées sont approximatives. Les retombées soffites, faux-plafonds, canalisations et radiateurs ne sont pas toujours représentés sur ce plan.  
 Les surfaces des différentes pièces intègrent les placards. L'emplacement de l'évier de cuisine sera maintenu selon le plan technique. Tolérance 5%.  
 Gains assujéties à variations. Les plantations sont présentées à titre décoratif et à maturité. Les teintes définitives des façades seront choisies par l'Architecte.  
 La disposition des équipements est donné à titre indicatif. Document non contractuel.

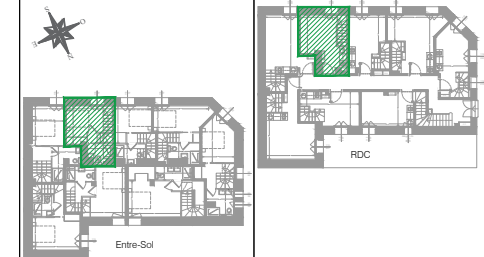


# LE RAFAËL

Appartement n°05

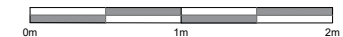
2 pièces

Localisation  
RDC



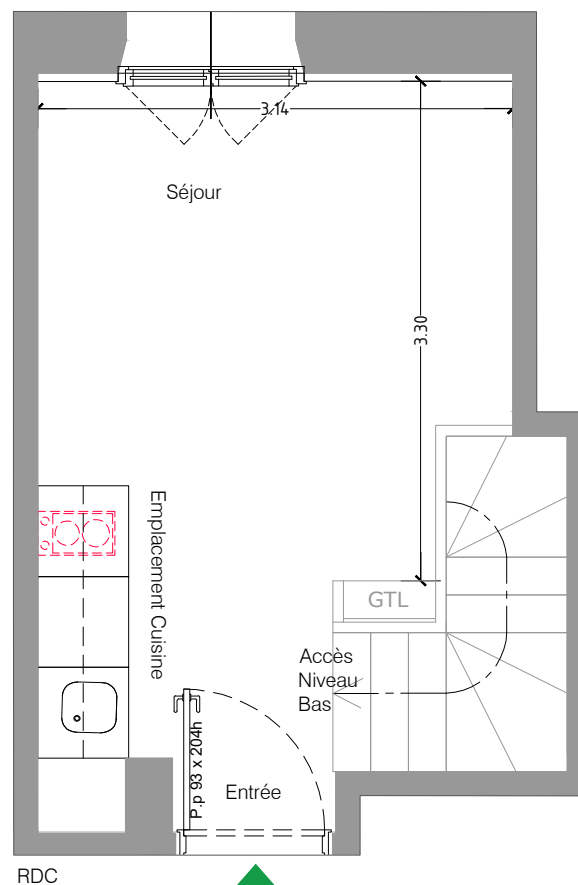
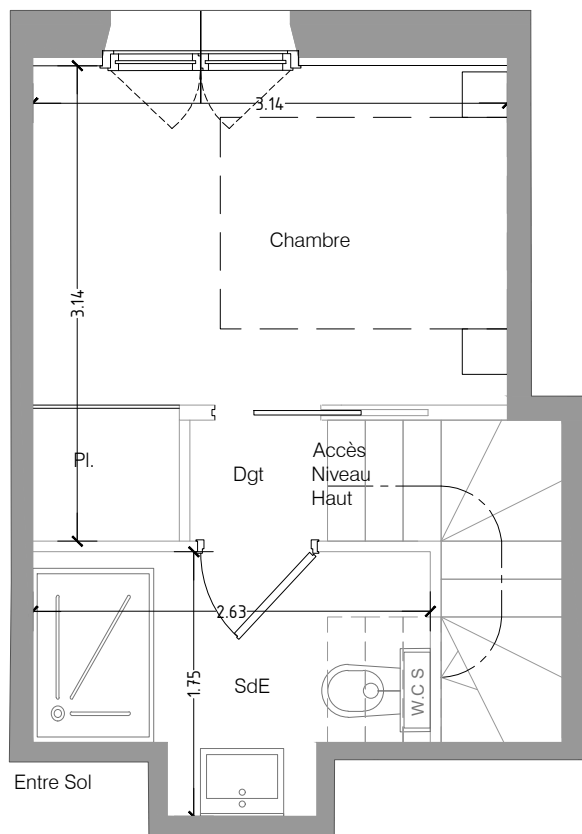
Entrée/Séjour/Cuisine	= 13.40m <sup>2</sup>
Chambre	= 9.50 m <sup>2</sup>
Salle d'eau avec WC	= 3.10 m <sup>2</sup>
Dgt	= 0.70 m <sup>2</sup>
<b>Surface Habitable</b>	<b>= 26.70 m<sup>2</sup></b>

28 février 2019



**NOTA :**

La société se réserve la possibilité d'apporter à ce plan les modifications dues à des impératifs d'ordre où de choix de mise en oeuvre techniques ou administratifs.  
 Les surfaces indiquées sont approximatives. Les retombées soffites, faux-plafonds, canalisations et radiateurs ne sont pas toujours représentés sur ce plan.  
 Les surfaces des différentes pièces intègrent les placards. L'emplacement de l'évier de cuisine sera maintenu selon le plan technique. Tolérance 5%.  
 Gaines assujéties à variations. Les plantations sont présentées à titre décoratif et à maturité. Les teintes définitives des façades seront choisies par l'Architecte.  
 La disposition des équipements est donné à titre indicatif. Document non contractuel.

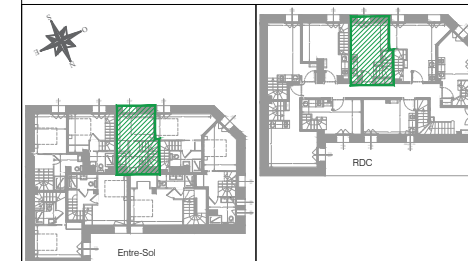


# LE RAFAËL

Appartement n°06

2 pièces

Localisation  
RDC



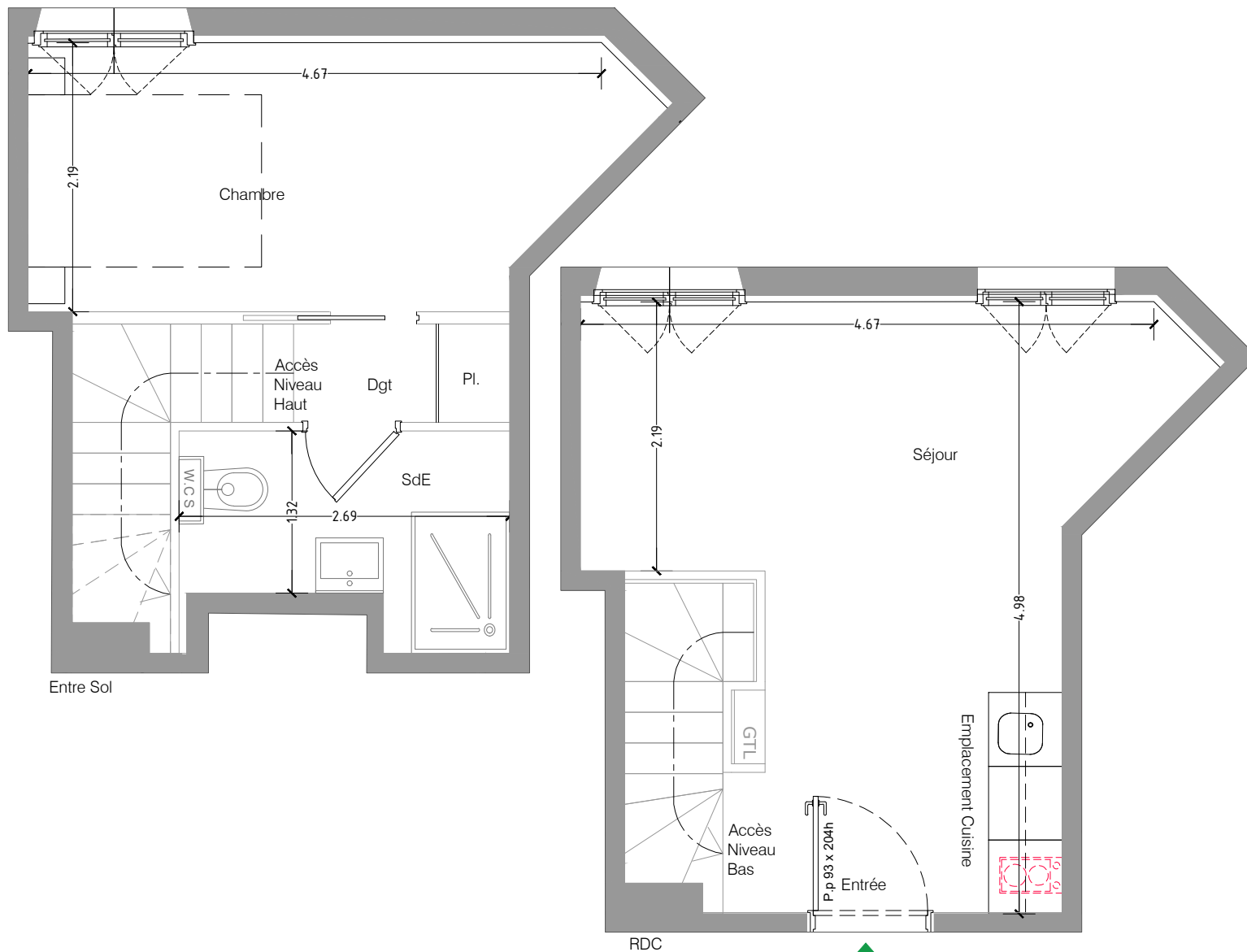
Entrée/Séjour/Cuisine	= 12.95m <sup>2</sup>
Chambre	= 7.90 m <sup>2</sup>
Salle d'eau avec WC	= 3.70 m <sup>2</sup>
Dgt	= 0.85 m <sup>2</sup>
<b>Surface Habitable</b>	<b>= 25.40 m<sup>2</sup></b>

28 février 2019



**NOTA :**

La société se réserve la possibilité d'apporter à ce plan les modifications dues à des impératifs d'ordre où de choix de mise en oeuvre techniques ou administratifs.  
 Les surfaces indiquées sont approximatives. Les retombées soffites, faux-plafonds, canalisations et radiateurs ne sont pas toujours représentés sur ce plan.  
 Les surfaces des différentes pièces intègrent les placards. L'emplacement de l'évier de cuisine sera maintenu selon le plan technique. Tolérance 5%.  
 Gains assujéties à variations. Les plantations sont présentées à titre décoratif et à maturité. Les teintes définitives des façades seront choisies par l'Architecte.  
 La disposition des équipements est donné à titre indicatif. Document non contractuel.



**NOTA :**

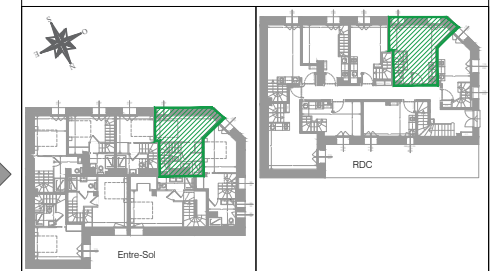
La société se réserve la possibilité d'apporter à ce plan les modifications dues à des impératifs d'ordre où de choix de mise en oeuvre techniques ou administratifs.  
 Les surfaces indiquées sont approximatives. Les retombées soffites, faux-plafonds, canalisations et radiateurs ne sont pas toujours représentés sur ce plan.  
 Les surfaces des différentes pièces intègrent les placards. L'emplacement de l'évier de cuisine sera maintenu selon le plan technique. Tolérance 5%.  
 Gains assujetties à variations. Les plantations sont présentées à titre décoratif et à maturité. Les teintes définitives des façades seront choisies par l'Architecte.  
 La disposition des équipements est donné à titre indicatif. Document non contractuel.

# LE RAFAËL

Appartement n°07

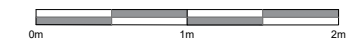
2 pièces

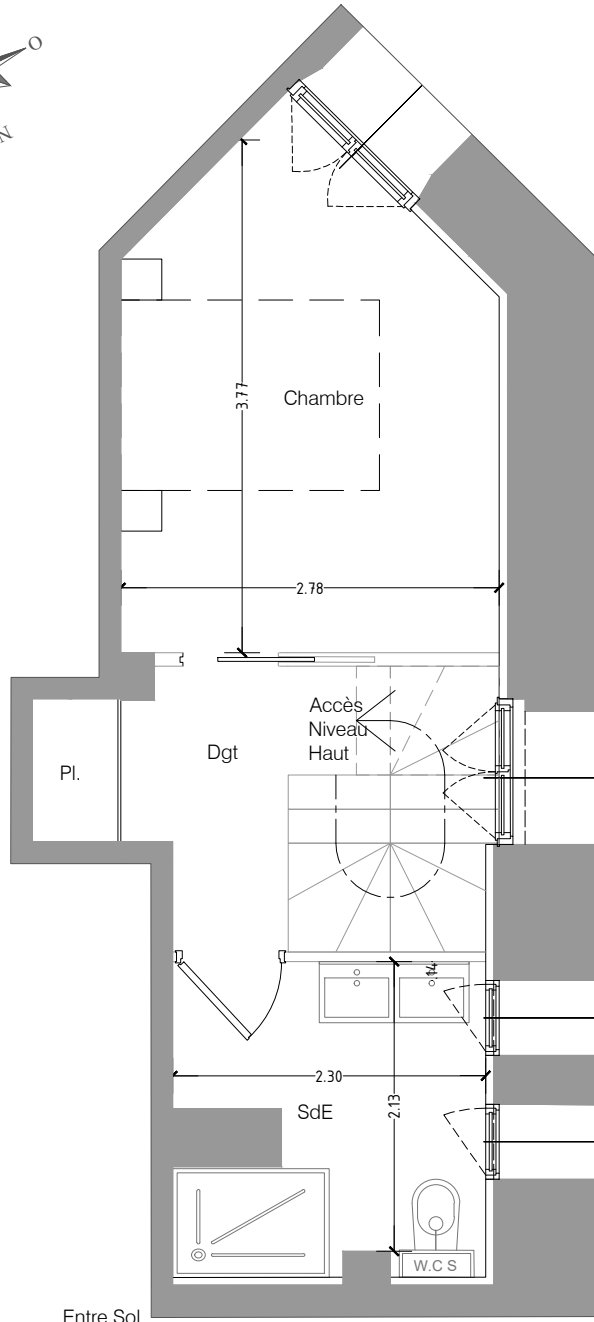
Localisation  
RDC



Entrée/Séjour/Cuisine	= 17.10m <sup>2</sup>
Chambre	= 10.00 m <sup>2</sup>
Salle d'eau avec WC	= 3.95 m <sup>2</sup>
Dgt	= 1.45 m <sup>2</sup>
<b>Surface Habitable</b>	<b>= 32.50 m<sup>2</sup></b>

28 février 2019

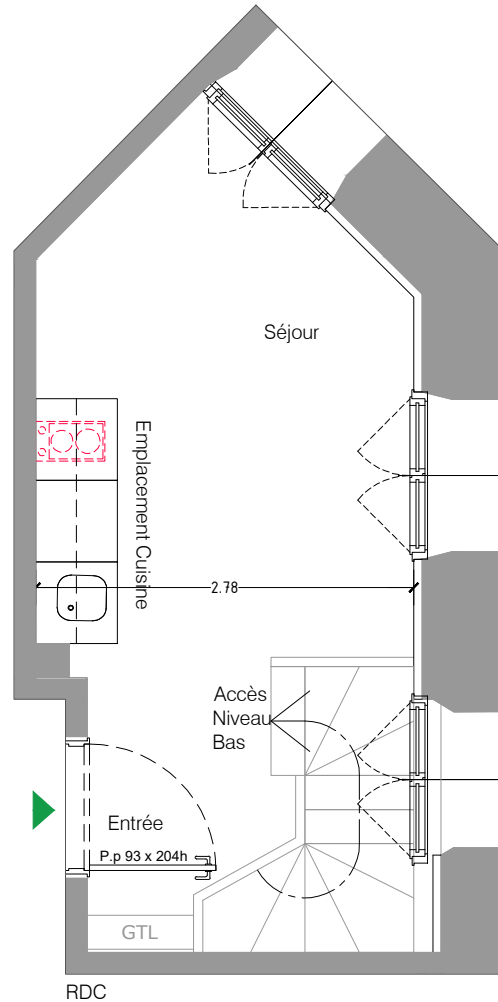




Entre Sol

NOTA :

La société se réserve la possibilité d'apporter à ce plan les modifications dues à des impératifs d'ordre où de choix de mise en oeuvre techniques ou administratifs.  
 Les surfaces indiquées sont approximatives. Les retombées soffites, faux-plafonds, canalisations et radiateurs ne sont pas toujours représentés sur ce plan.  
 Les surfaces des différentes pièces intègrent les placards. L'emplacement de l'évier de cuisine sera maintenu selon le plan technique. Tolérance 5%.  
 Gains assujetties à variations. Les plantations sont présentées à titre décoratif et à maturité. Les teintes définitives des façades seront choisies par l'Architecte.  
 La disposition des équipements est donné à titre indicatif. Document non contractuel.



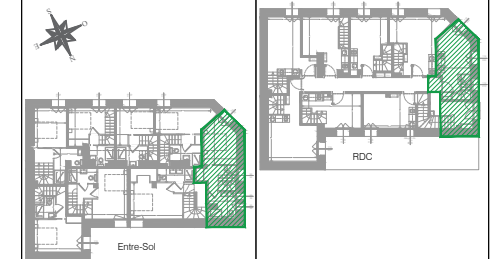
RDC

# LE RAFAËL

Appartement n°08

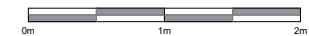
2 pièces

Localisation  
RDC

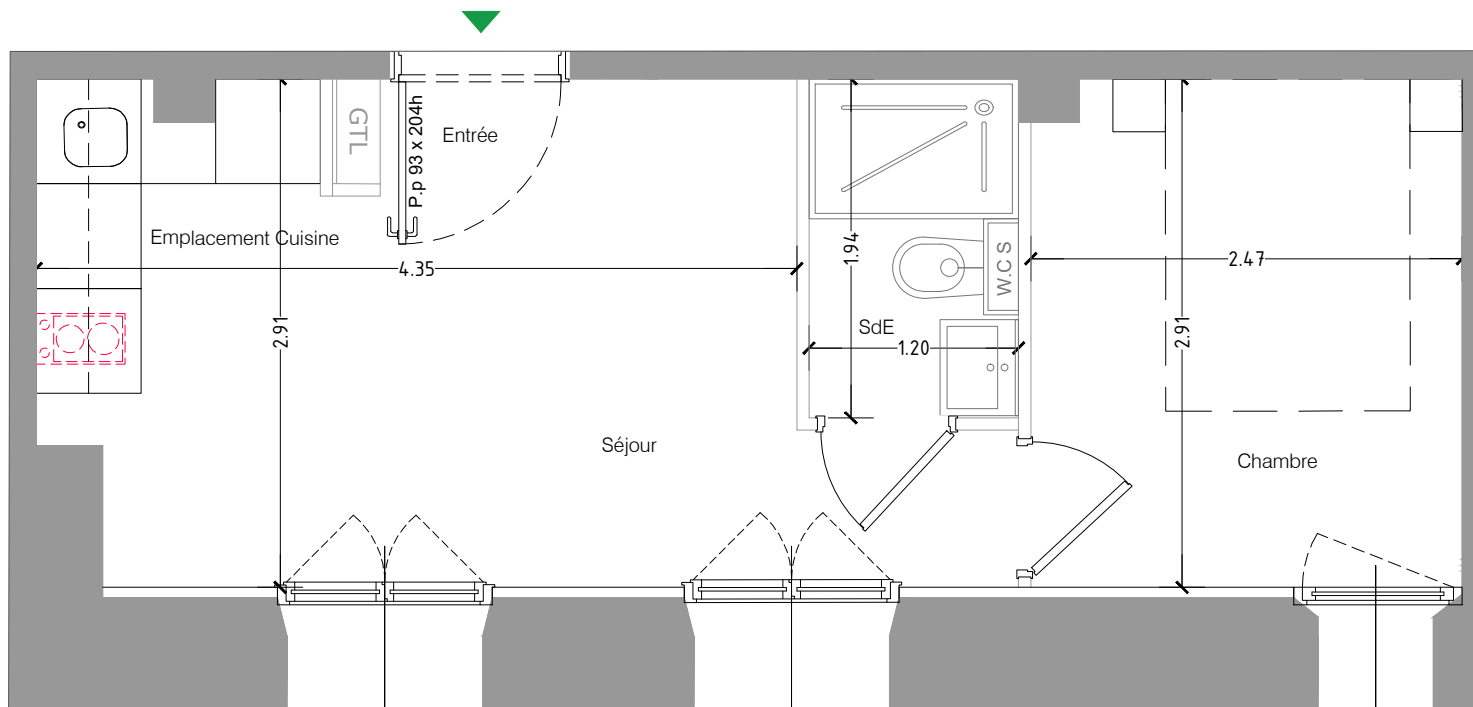


Entrée/Séjour/Cuisine	= 12.20m <sup>2</sup>
Chambre	= 9.60 m <sup>2</sup>
Salle d'eau avec WC	= 4.80 m <sup>2</sup>
Dgt	= 4.20 m <sup>2</sup>
<b>Surface Habitable</b>	<b>= 30.80 m<sup>2</sup></b>

28 février 2019





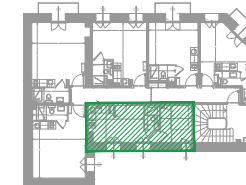


# LE RAFAËL

Appartement n°11

2 pièces

Localisation  
R+1



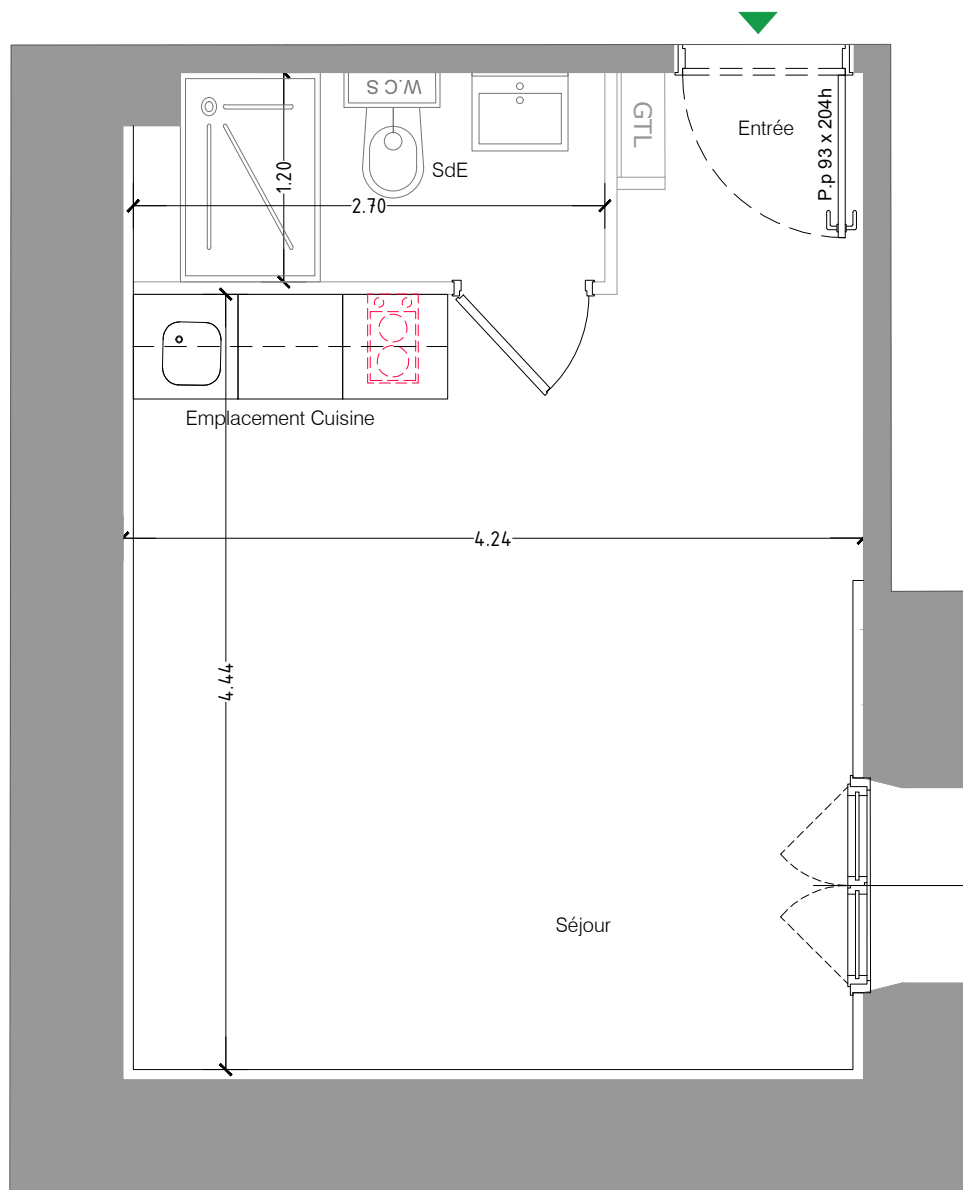
Entrée/Séjour/Cuisine	= 13.20m <sup>2</sup>
Chambre	= 7.15 m <sup>2</sup>
Salle d'eau avec WC	= 2.15 m <sup>2</sup>
<b>Surface Habitable</b>	<b>= 22.50 m<sup>2</sup></b>

28 février 2019



**NOTA :**

La société se réserve la possibilité d'apporter à ce plan les modifications dues à des impératifs d'ordre où de choix de mise en oeuvre techniques ou administratifs.  
Les surfaces indiquées sont approximatives. Les retombées soffites, faux-plafonds, canalisations et radiateurs ne sont pas toujours représentés sur ce plan.  
Les surfaces des différentes pièces intègrent les placards. L'emplacement de l'évier de cuisine sera maintenu selon le plan technique. Tolérance 5%.  
Gaines assujéties à variations. Les plantations sont présentées à titre décoratif et à maturité. Les teintes définitives des façades seront choisies par l'Architecte.  
La disposition des équipements est donné à titre indicatif. Document non contractuel.



**NOTA :**

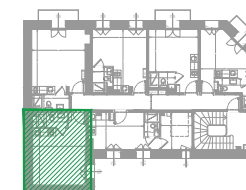
La société se réserve la possibilité d'apporter à ce plan les modifications dues à des impératifs d'ordre où de choix de mise en oeuvre techniques ou administratifs.  
Les surfaces indiquées sont approximatives. Les retombées soffites, faux-plafonds, canalisations et radiateurs ne sont pas toujours représentés sur ce plan.  
Les surfaces des différentes pièces intègrent les placards. L'emplacement de l'évier de cuisine sera maintenu selon le plan technique. Tolérance 5%.  
Gaines assujéties à variations. Les plantations sont présentées à titre décoratif et à maturité. Les teintes définitives des façades seront choisies par l'Architecte.  
La disposition des équipements est donné à titre indicatif. Document non contractuel.

# LE RAFAËL

## Appartement n°12

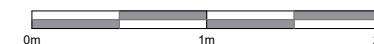
### Studio

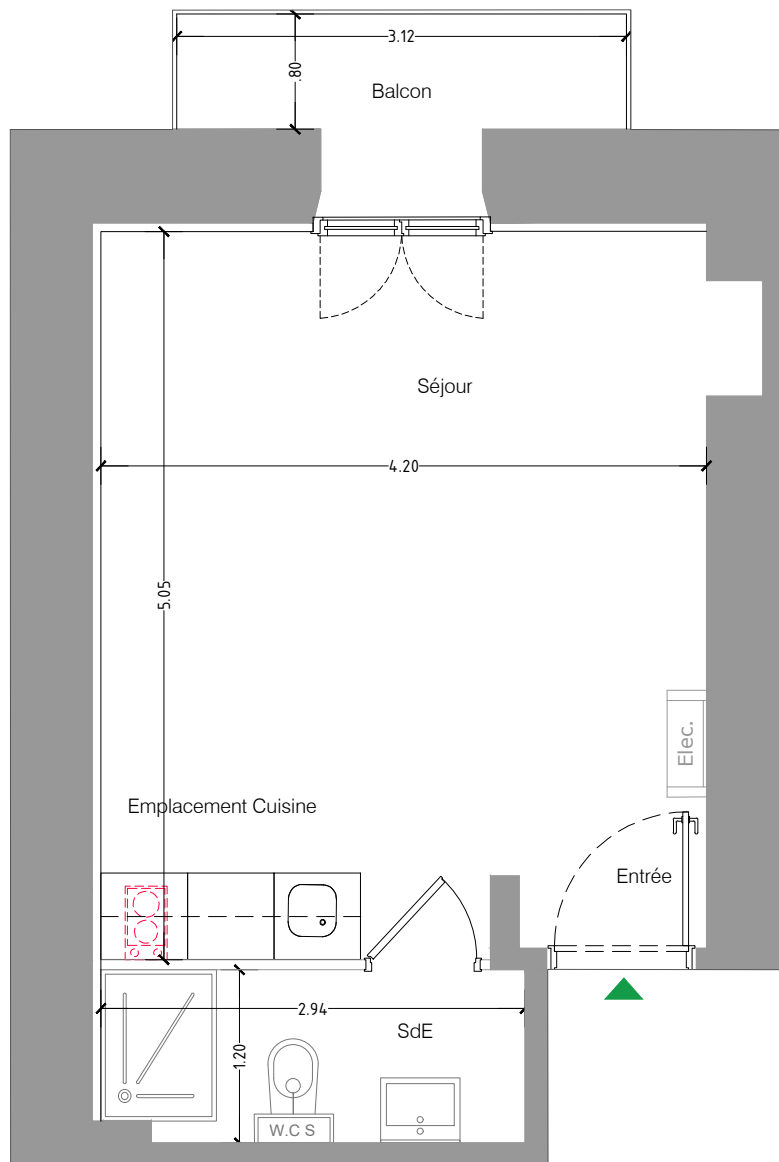
Localisation  
R+1



Entrée/Séjour/Cuisine	= 20.00m <sup>2</sup>
Salle d'eau avec WC	= 3.10 m <sup>2</sup>
<b>Surface Habitable</b>	<b>= 23.10 m<sup>2</sup></b>

28 février 2019





**NOTA :**

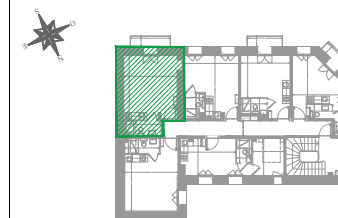
La société se réserve la possibilité d'apporter à ce plan les modifications dues à des impératifs d'ordre où de choix de mise en oeuvre techniques ou administratifs.  
 Les surfaces indiquées sont approximatives. Les retombées soffites, faux-plafonds, canalisations et radiateurs ne sont pas toujours représentés sur ce plan.  
 Les surfaces des différentes pièces intègrent les placards. L'emplacement de l'évier de cuisine sera maintenu selon le plan technique. Tolérance 5%.  
 Gains assujetties à variations. Les plantations sont présentées à titre décoratif et à maturité. Les teintes définitives des façades seront choisies par l'Architecte.  
 La disposition des équipements est donné à titre indicatif. Document non contractuel.

# LE RAFAËL

Appartement n°13

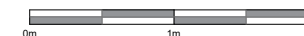
Studio

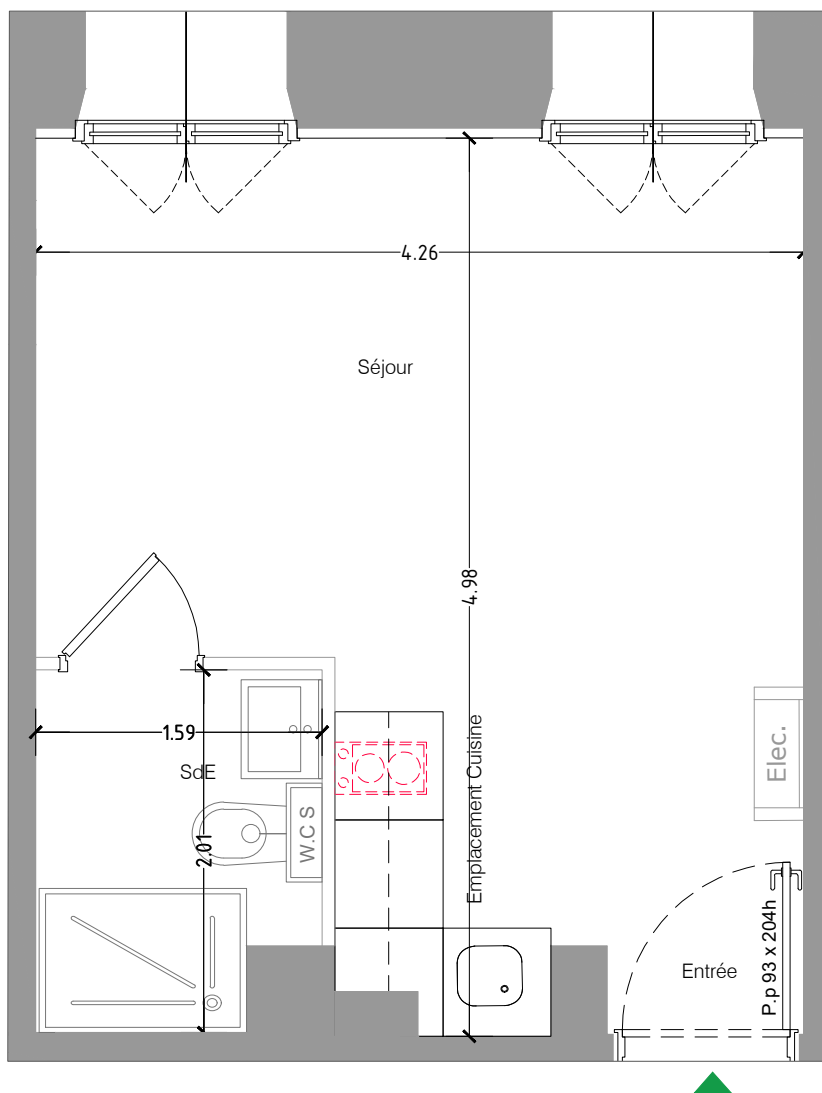
Localisation  
R+1



Entrée/Séjour/Cuisine	= 21.15m <sup>2</sup>
Salle d'eau avec WC	= 3.35 m <sup>2</sup>
Surface Habitable	= 24.20 m <sup>2</sup>
Balcon	= 2.50 m <sup>2</sup>
Surface Utile	= 26.70 m <sup>2</sup>

28 février 2019





**NOTA :**

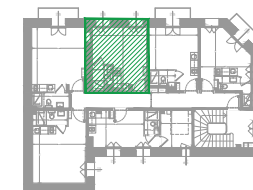
La société se réserve la possibilité d'apporter à ce plan les modifications dues à des impératifs d'ordre où de choix de mise en oeuvre techniques ou administratifs.  
Les surfaces indiquées sont approximatives. Les retombées soffites, faux-plafonds, canalisations et radiateurs ne sont pas toujours représentés sur ce plan.  
Les surfaces des différentes pièces intègrent les placards. L'emplacement de l'évier de cuisine sera maintenu selon le plan technique. Tolérance 5%.  
Gaines assujetties à variations. Les plantations sont présentées à titre décoratif et à maturité. Les teintes définitives des façades seront choisies par l'Architecte.  
La disposition des équipements est donné à titre indicatif. Document non contractuel.

# LE RAFAËL

Appartement n°14

Studio

Localisation  
R+1

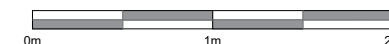


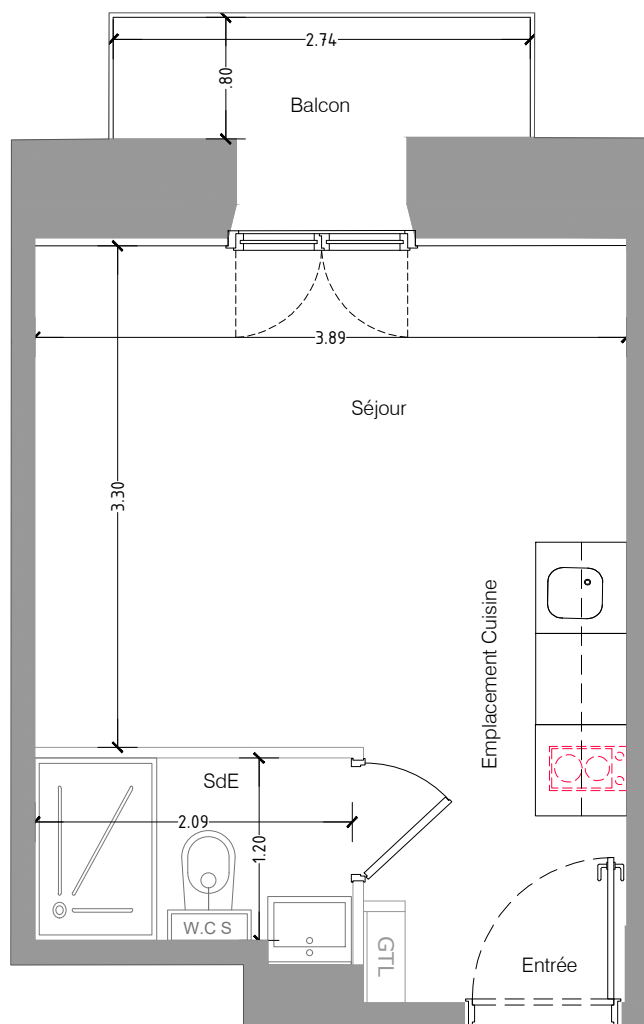
Entrée/Séjour/Cuisine = 17.25m<sup>2</sup>

Salle d'eau avec WC = 2.85 m<sup>2</sup>

Surface Habitable = 20.10 m<sup>2</sup>

28 février 2019





**NOTA :**

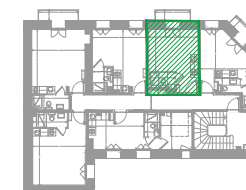
La société se réserve la possibilité d'apporter à ce plan les modifications dues à des impératifs d'ordre où de choix de mise en oeuvre techniques ou administratifs.  
Les surfaces indiquées sont approximatives. Les retombées soffites, faux-plafonds, canalisations et radiateurs ne sont pas toujours représentés sur ce plan.  
Les surfaces des différentes pièces intègrent les placards. L'emplacement de l'évier de cuisine sera maintenu selon le plan technique. Tolérance 5%.  
Gaines assujéties à variations. Les plantations sont présentées à titre décoratif et à maturité. Les teintes définitives des façades seront choisies par l'Architecte.  
La disposition des équipements est donné à titre indicatif. Document non contractuel.

# LE RAFAËL

Appartement n°15

Studio

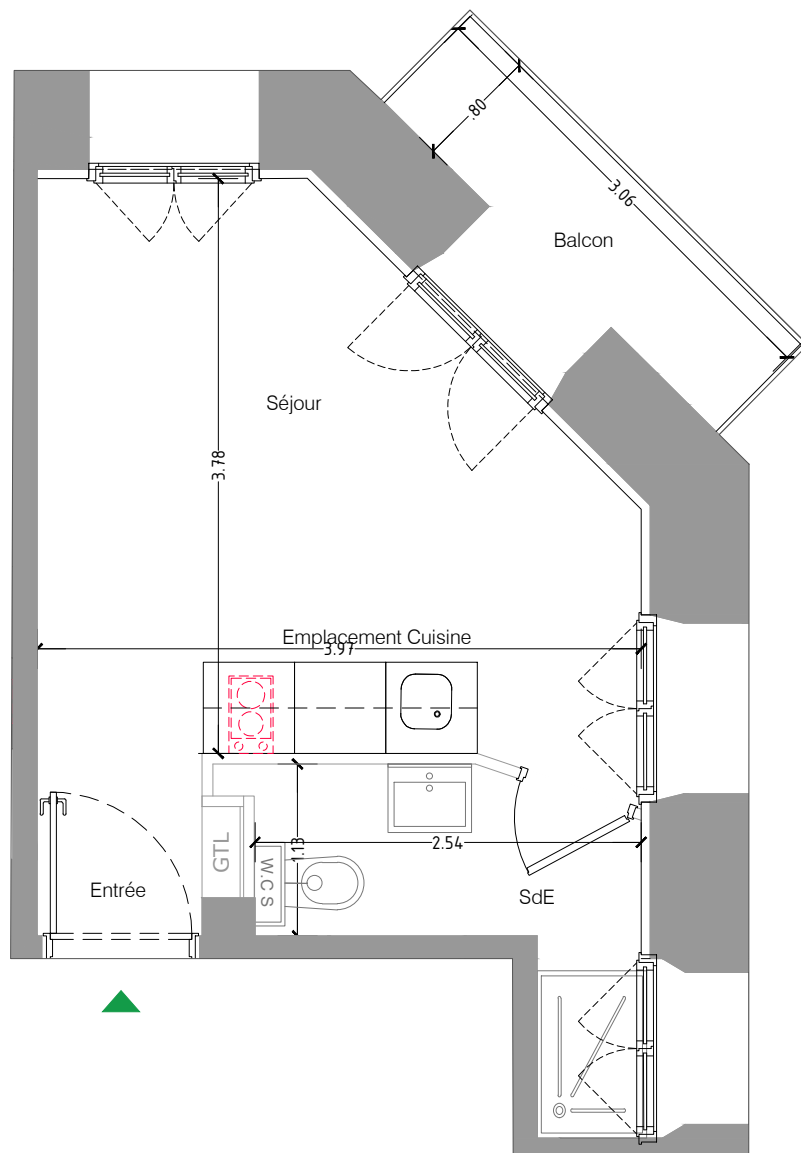
Localisation  
R+1



Entrée/Séjour/Cuisine	= 15.55m <sup>2</sup>
Salle d'eau avec WC	= 2.50 m <sup>2</sup>
Surface Habitable	= 18.00 m <sup>2</sup>
Balcon	= 2.20 m <sup>2</sup>
Surface Utile	= 20.20 m <sup>2</sup>

28 février 2019



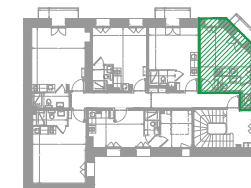


# LE RAFAËL

Appartement n°16

Studio

Localisation  
R+1



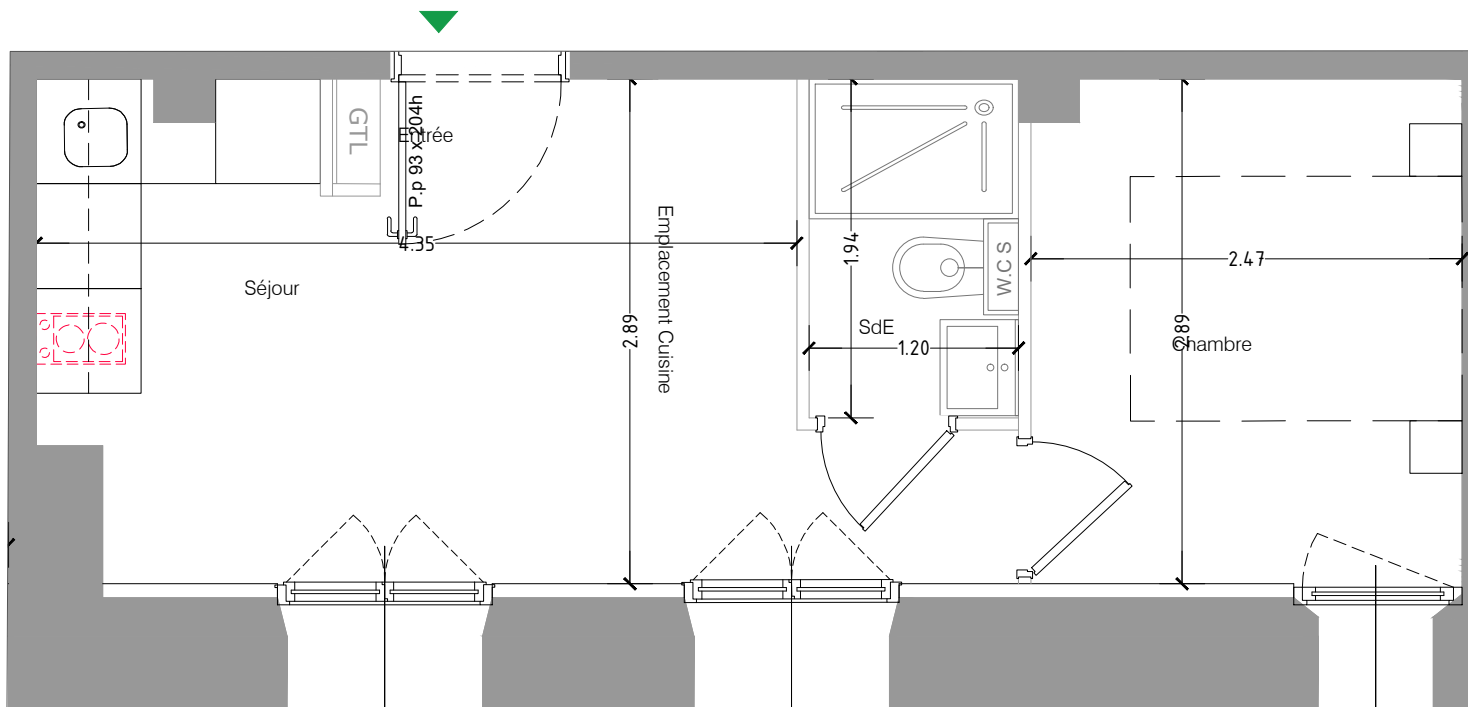
Entrée/Séjour/Cuisine	= 14.20m <sup>2</sup>
Salle d'eau avec WC	= 3.60 m <sup>2</sup>
Surface Habitable	= 17.80 m <sup>2</sup>
Balcon	= 2.40 m <sup>2</sup>
Surface Utile	= 20.20 m <sup>2</sup>

28 février 2019



**NOTA :**

La société se réserve la possibilité d'apporter à ce plan les modifications dues à des impératifs d'ordre où de choix de mise en oeuvre techniques ou administratifs.  
Les surfaces indiquées sont approximatives. Les retombées soffites, faux-plafonds, canalisations et radiateurs ne sont pas toujours représentés sur ce plan.  
Les surfaces des différentes pièces intègrent les placards. L'emplacement de l'évier de cuisine sera maintenu selon le plan technique. Tolérance 5%.  
Gaines assujéties à variations. Les plantations sont présentées à titre décoratif et à maturité. Les teintes définitives des façades seront choisies par l'Architecte.  
La disposition des équipements est donné à titre indicatif. Document non contractuel.

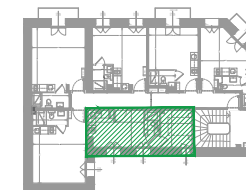


# LE RAFAËL

Appartement n°21

2 pièces

Localisation  
R+2



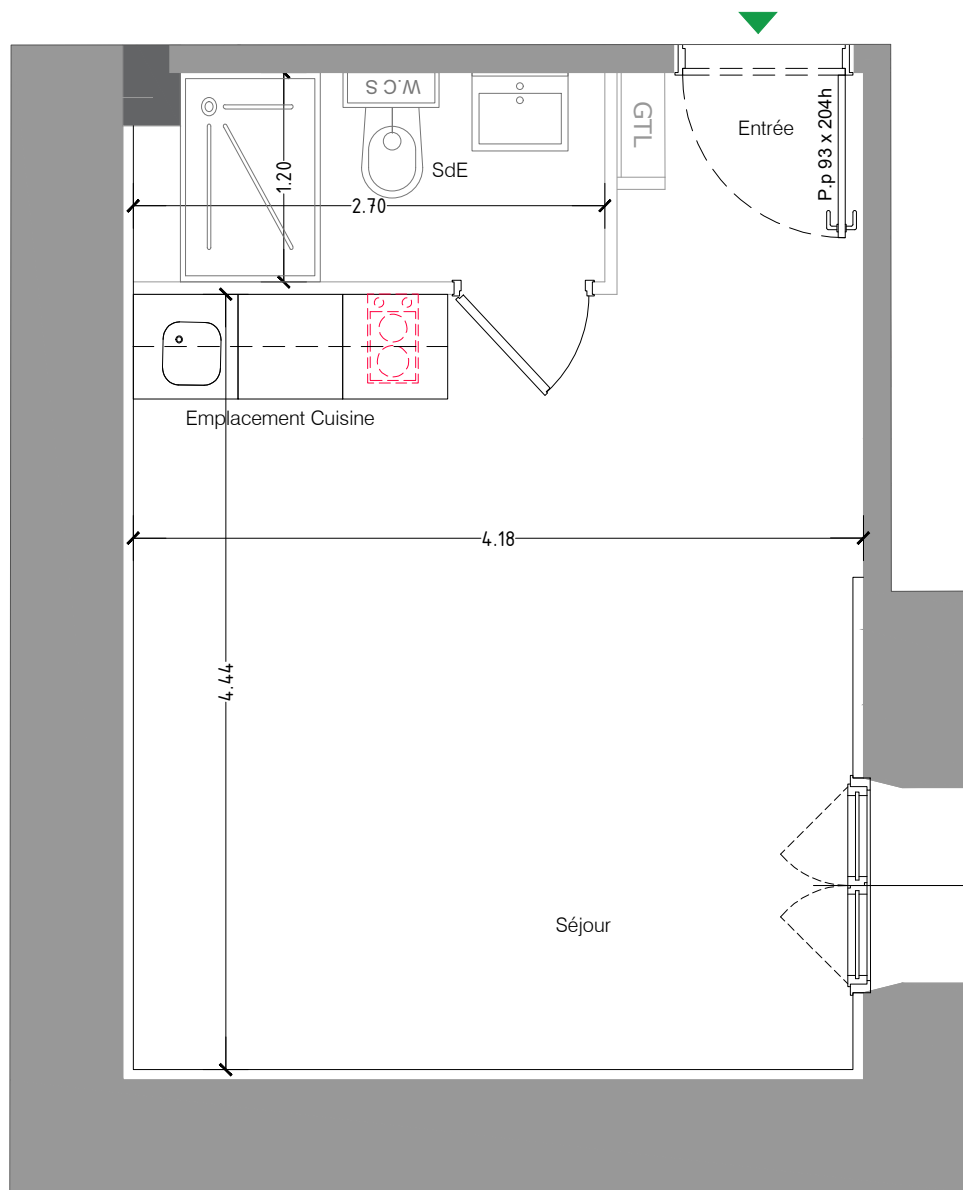
Entrée/Séjour/Cuisine	= 13.20m <sup>2</sup>
Chambre	= 7.15 m <sup>2</sup>
Salle d'eau avec WC	= 2.15 m <sup>2</sup>
<b>Surface Habitable</b>	<b>= 22.50 m<sup>2</sup></b>

28 février 2019



**NOTA :**

La société se réserve la possibilité d'apporter à ce plan les modifications dues à des impératifs d'ordre où de choix de mise en oeuvre techniques ou administratifs.  
Les surfaces indiquées sont approximatives. Les retombées soffites, faux-plafonds, canalisations et radiateurs ne sont pas toujours représentés sur ce plan.  
Les surfaces des différentes pièces intègrent les placards. L'emplacement de l'évier de cuisine sera maintenu selon le plan technique. Tolérance 5%.  
Gaines assujetties à variations. Les plantations sont présentées à titre décoratif et à maturité. Les teintes définitives des façades seront choisies par l'Architecte.  
La disposition des équipements est donné à titre indicatif. Document non contractuel.



**NOTA :**

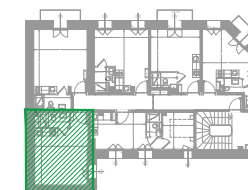
La société se réserve la possibilité d'apporter à ce plan les modifications dues à des impératifs d'ordre où de choix de mise en oeuvre techniques ou administratifs.  
Les surfaces indiquées sont approximatives. Les retombées soffites, faux-plafonds, canalisations et radiateurs ne sont pas toujours représentés sur ce plan.  
Les surfaces des différentes pièces intègrent les placards. L'emplacement de l'évier de cuisine sera maintenu selon le plan technique. Tolérance 5%.  
Gaines assujéties à variations. Les plantations sont présentées à titre décoratif et à maturité. Les teintes définitives des façades seront choisies par l'Architecte.  
La disposition des équipements est donné à titre indicatif. Document non contractuel.

# LE RAFAËL

Appartement n°22

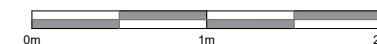
Studio

Localisation  
R+2

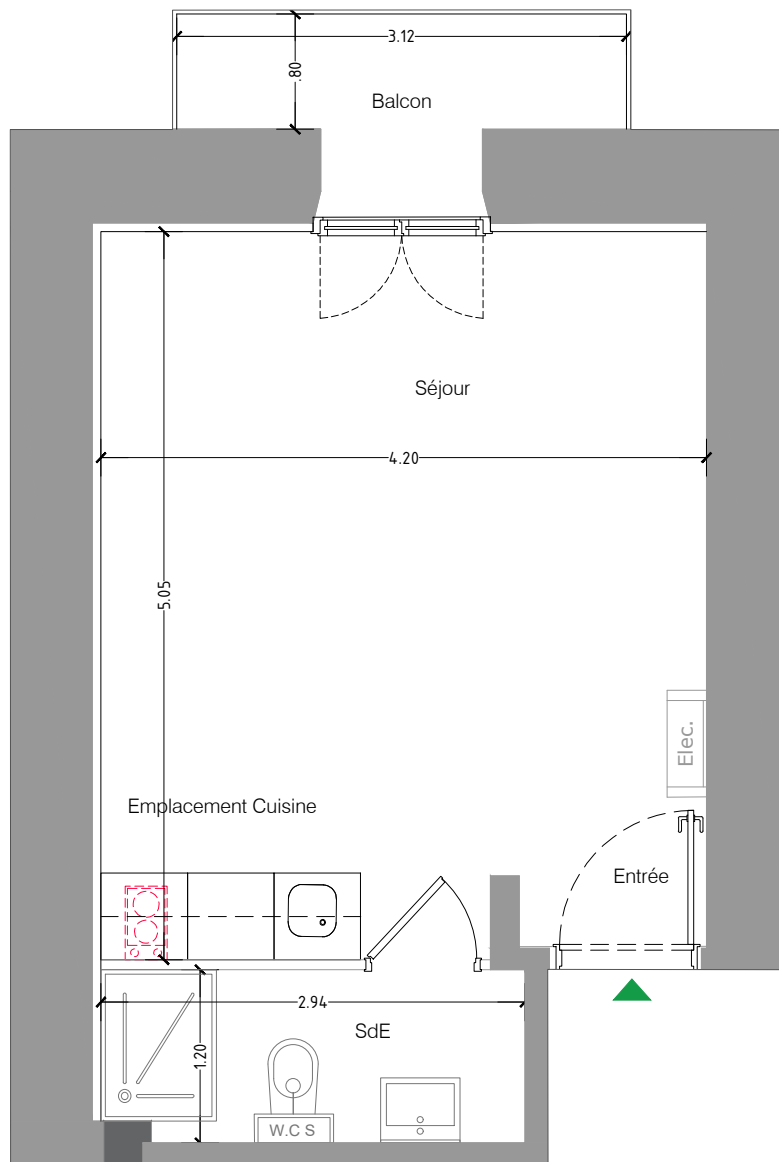


Entrée/Séjour/Cuisine	= 20.00m <sup>2</sup>
Salle d'eau avec WC	= 3.10 m <sup>2</sup>
<b>Surface Habitable</b>	<b>= 23.10 m<sup>2</sup></b>

28 février 2019







**NOTA :**

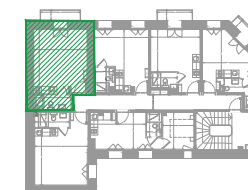
La société se réserve la possibilité d'apporter à ce plan les modifications dues à des impératifs d'ordre où de choix de mise en oeuvre techniques ou administratifs.  
 Les surfaces indiquées sont approximatives. Les retombées soffites, faux-plafonds, canalisations et radiateurs ne sont pas toujours représentés sur ce plan.  
 Les surfaces des différentes pièces intègrent les placards. L'emplacement de l'évier de cuisine sera maintenu selon le plan technique. Tolérance 5%.  
 Gains assujetties à variations. Les plantations sont présentées à titre décoratif et à maturité. Les teintes définitives des façades seront choisies par l'Architecte.  
 La disposition des équipements est donné à titre indicatif. Document non contractuel.

# LE RAFAËL

Appartement n°23

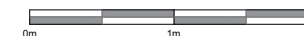
Studio

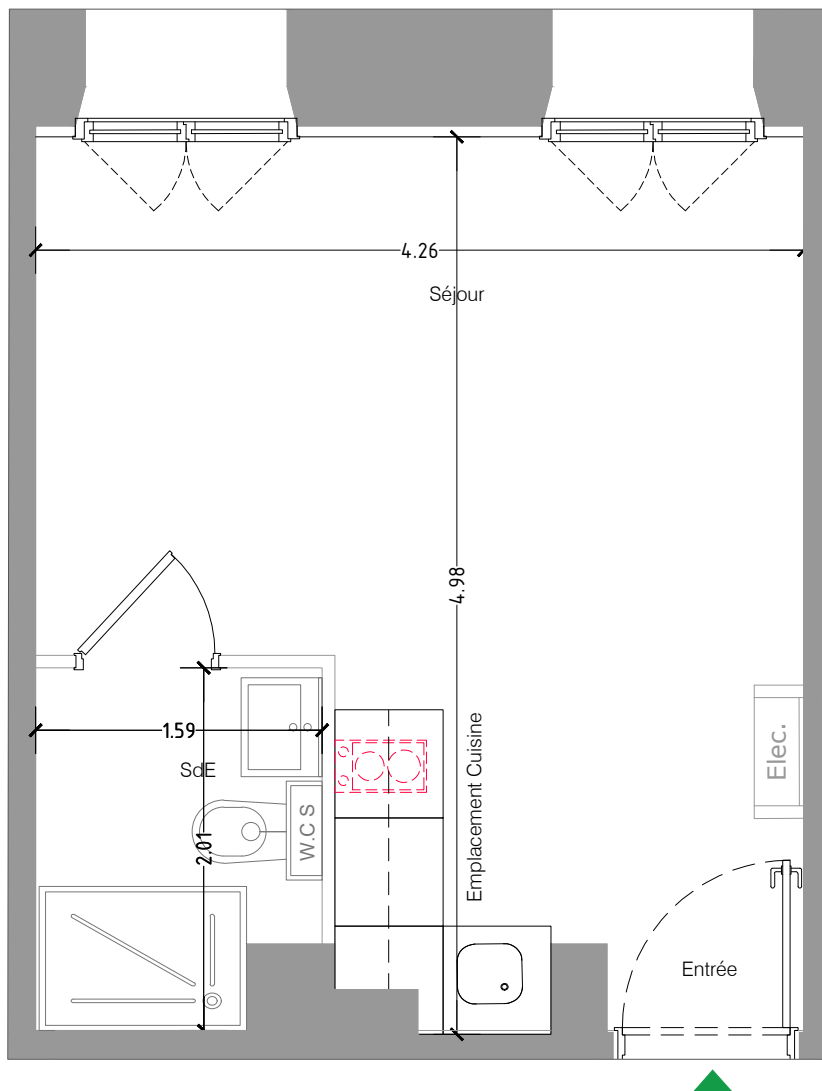
Localisation  
R+2



Entrée/Séjour/Cuisine	= 20.85m <sup>2</sup>
Salle d'eau avec WC	= 3.35 m <sup>2</sup>
Surface Habitable	= 24.20 m <sup>2</sup>
Balcon	= 2.50 m <sup>2</sup>
Surface Utile	= 26.70 m <sup>2</sup>

28 février 2019





**NOTA :**

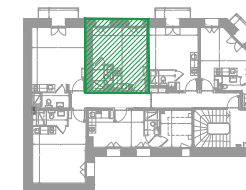
La société se réserve la possibilité d'apporter à ce plan les modifications dues à des impératifs d'ordre où de choix de mise en oeuvre techniques ou administratifs.  
Les surfaces indiquées sont approximatives. Les retombées soffites, faux-plafonds, canalisations et radiateurs ne sont pas toujours représentés sur ce plan.  
Les surfaces des différentes pièces intègrent les placards. L'emplacement de l'évier de cuisine sera maintenu selon le plan technique. Tolérance 5%.  
Gaines assujetties à variations. Les plantations sont présentées à titre décoratif et à maturité. Les teintes définitives des façades seront choisies par l'Architecte.  
La disposition des équipements est donné à titre indicatif. Document non contractuel.

# LE RAFAËL

Appartement n°24

Studio

Localisation  
R+2

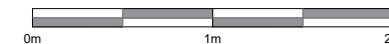


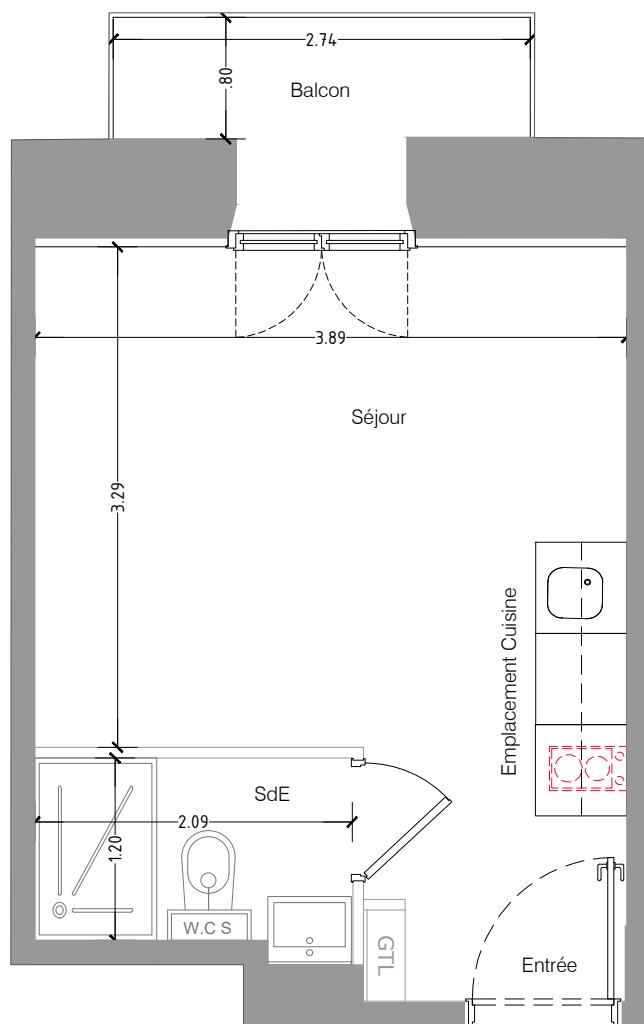
Entrée/Séjour/Cuisine = 17.25m<sup>2</sup>

Salle d'eau avec WC = 2.85 m<sup>2</sup>

Surface Habitable = 20.10 m<sup>2</sup>

28 février 2019





**NOTA :**

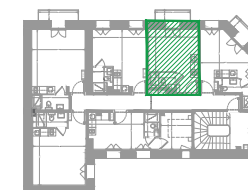
La société se réserve la possibilité d'apporter à ce plan les modifications dues à des impératifs d'ordre où de choix de mise en oeuvre techniques ou administratifs.  
 Les surfaces indiquées sont approximatives. Les retombées soffites, faux-plafonds, canalisations et radiateurs ne sont pas toujours représentés sur ce plan.  
 Les surfaces des différentes pièces intègrent les placards. L'emplacement de l'évier de cuisine sera maintenu selon le plan technique. Tolérance 5%.  
 Gains assujetties à variations. Les plantations sont présentées à titre décoratif et à maturité. Les teintes définitives des façades seront choisies par l'Architecte.  
 La disposition des équipements est donné à titre indicatif. Document non contractuel.

# LE RAFAËL

Appartement n°25

Studio

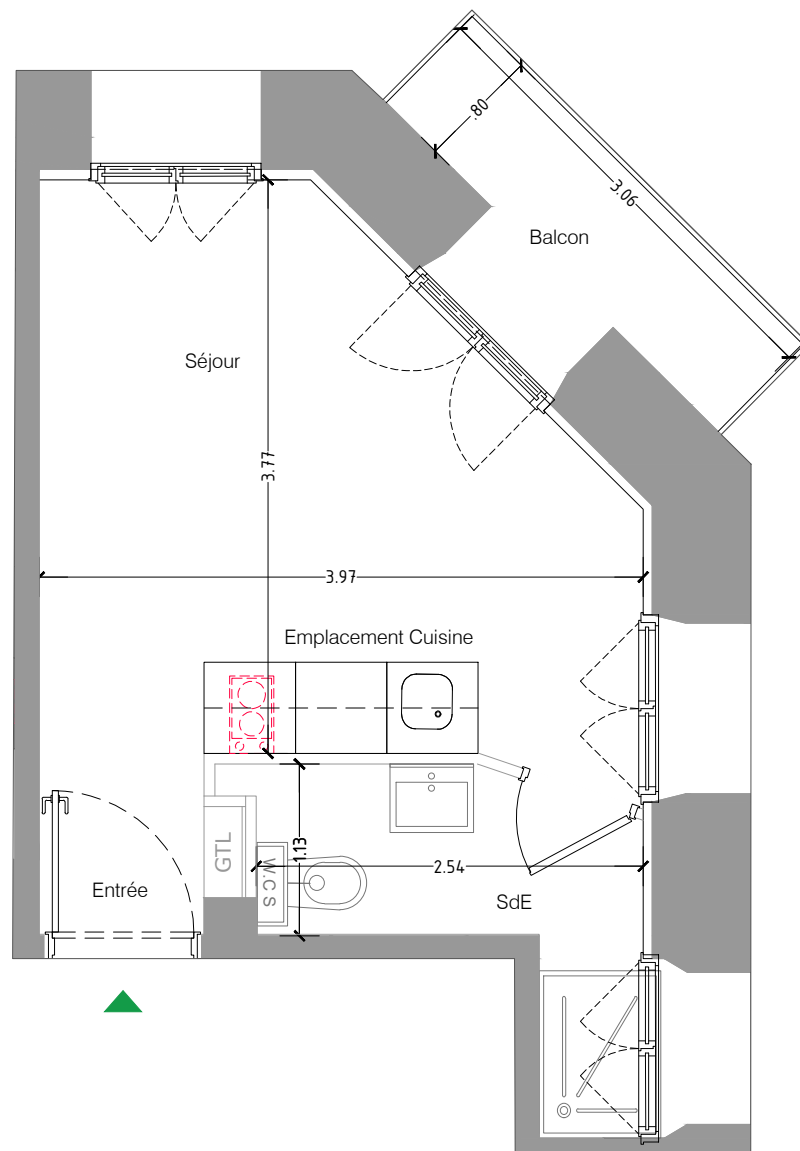
Localisation  
R+2



Entrée/Séjour/Cuisine	= 15.50m <sup>2</sup>
Salle d'eau avec WC	= 2.50 m <sup>2</sup>
Surface Habitable	= 18.00 m <sup>2</sup>
Balcon	= 2.20 m <sup>2</sup>
Surface Utile	= 20.20 m <sup>2</sup>

28 février 2019



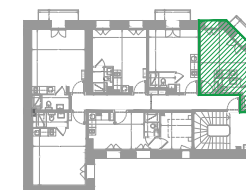


# LE RAFAËL

Appartement n°26

Studio

Localisation  
R+2



Entrée/Séjour/Cuisine	= 14.20m <sup>2</sup>
Salle d'eau avec WC	= 3.60 m <sup>2</sup>
Surface Habitable	= 17.80 m <sup>2</sup>
Balcon	= 2.40 m <sup>2</sup>
Surface Utile	= 20.20 m <sup>2</sup>

28 février 2019



**NOTA :**

La société se réserve la possibilité d'apporter à ce plan les modifications dues à des impératifs d'ordre où de choix de mise en oeuvre techniques ou administratifs.  
Les surfaces indiquées sont approximatives. Les retombées soffites, faux-plafonds, canalisations et radiateurs ne sont pas toujours représentés sur ce plan.  
Les surfaces des différentes pièces intègrent les placards. L'emplacement de l'évier de cuisine sera maintenu selon le plan technique. Tolérance 5%.  
Gaines assujéties à variations. Les plantations sont présentées à titre décoratif et à maturité. Les teintes définitives des façades seront choisies par l'Architecte.  
La disposition des équipements est donné à titre indicatif. Document non contractuel.